



SCHMUSEWOLKE®  
Bestes für Babys

*Deine*  
SCHMUSEWOLKE®  
*Babywiege*



*Inhalt* **S**

Vorwort 1

Federwiege /Lieferumfang 2

Sicherheitshinweise 4

Montagehinweise 5

Montage Deckenbefestigung 6

Montage Federwiege 8

Hineinlegen des Babys 9

Sitz- / Schaukelfunktion 10

Pflegehinweise 13

Mit deiner neuen Babywiege sind

*Kuschelmomente*

garantiert

*Liebe Eltern,*

wundervoll!

Ihr habt euch dafür entschieden euer Baby mit SCHMUSEWOLKE® ins Leben zu begleiten.

Wir freuen uns diesen Weg gemeinsam mit euch zu beschreiten.

Bereits in der Schwangerschaft wird euer Baby viele Monate lang auf natürliche Weise, geborgen in Mamas Bauch,  
sanft gewogen und getragen.

Wir wünschen euch viele magische Momente,  
SCHMUSEWOLKE® – Bestes für Babys

# Deine Federwiege

## Lieferumfang und Aufbau Federwiege

### DIE DECKENBEFESTIGUNG (3 Sets im Lieferumfang enthalten):

- 1 Dübel (Ø 12 mm)
- 2 Ösenschraube (8 mm Gewinde) für den Dübel

### DIE AUFHÄNGUNG MIT DEM AUFBAU VON OBEN UND UNTEN:

- 3 Karabinerhaken (6 mm) (insgesamt 4x enthalten)
- 4 Verlängerungskette (4mm) ca. 100 cm (inkl. Kettensäckchen für übrige Kettenglieder)
- 5 Karabinerhaken (6 mm)
- 6 Spezialfeder (0-18 kg) & (inkl. Sicherheitsseil & Federüberzieher)
- 7 Karabinerhaken (6 mm)
- 8 Drehwirbel (5 mm)
- 9 Karabinerhaken (6 mm)
- 10 Kettenschnellglied (8 mm)

### WIEGENSACK, HOLZSTAB & TRAGETASCHE:

- 11 Wiegensack (85 cm x 30 cm Liegefläche) & (inkl. Matratze 85 cm x 28 cm)
- 12 Holzstab (48,5 cm x 5 cm x 1,5 cm) & (inkl. 2 Bändern zur Fixierung an dem Wiegensack)
- 13 Tragetasche (40 cm x 33 cm x 10 cm) zum einfachen Transport der gesamten Federwiege





# Sicherheits- hinweise

## Safety first!

Bitte bewahre diese Anleitung auf, um erneut die Sicherheitshinweise und die Montageanleitung lesen zu können. Nimm mit unserem geschulten Kundenservice Kontakt auf. Dieser hilft dir bei all deinen Fragen gerne weiter.

- ⌚ Verwende die Federwiege ausschließlich als Gesamtkonstrukt. Einzelteile sind im losen Zustand Kleinteile. Diese sollten niemals in Reichweite von Kindern aufbewahrt werden, um das Risiko des Verschluckens – besonders bei Kleinkindern – zu vermeiden
- ⌚ Die Federwiege darf ausschließlich unter Aufsicht Erwachsener genutzt werden
- ⌚ Alle Bestandteile müssen vor jeder Nutzung auf ihren fehlerfreien Zustand geprüft und bei jeder (Neu-)Montage korrekt angebracht sein. Insbesondere die Deckenbefestigung muss jedes Mal überprüft werden. Solltest du ein Problem oder gar einen Defekt am Produkt oder an einem Einzelteil feststellen, dürfen diese nicht weiterverwendet werden. Fehlerhafte oder fehlende Teile können schnell und einfach in unserem Onlineshop nachbestellt werden. Unser Kundenservice berät dich hierbei gerne
- ⌚ Das Produkt darf nur von erwachsenen Personen in Betrieb genommen werden
- ⌚ Babys, Kleinkinder und Kinder sollen nicht in unmittelbarer Nähe der Federwiege spielen. Tiere sollen sich nicht in der Nähe der Federwiege aufhalten
- ⌚ Hitzequellen – wie Öfen, Heizstrahler, Kamine und offenes Feuer – dürfen sich keinesfalls in der Nähe der Federwiege befinden
- ⌚ Sobald dein Kind anfängt sich selbstständig hochzuziehen oder sich hinsetzen kann, empfehlen wir eine Pause einzulegen oder die Wiege bodennah (ca. 10 cm über dem Boden) aufzuhängen. Dein Baby kann so eigenständig einsteigen

# Montage- hinweise

## Bitte beachten!

Der Aufbau der Federwiege darf nur und ausschließlich von erwachsenen Personen erfolgen. Im Zweifelsfall ziehe qualifiziertes Fachpersonal zu Rate oder kontaktiere unseren geschulten Kundenservice.

- ⊗ Die SCHMUSEWOLKE® Federwiege ist mit der Spezialfeder für Babys und Kleinkinder bis maximal 18 kg und bis 3 Jahren geeignet. Die Sitzfunktion kann ab 1,5 Jahren bis 18 kg genutzt werden. Ab 18 kg bis 40 kg und ab 3 Jahren kann die Schaukelfunktion (dafür wird die Feder herausgenommen, siehe „Schaukelfunktion“) genutzt werden
- ⊗ Die Aufhängung ist bereits vormontiert und darf bis auf die Höhenverstellung der Verlängerungskette nicht verändert werden
- ⊗ Verstaue bei der Höhenanpassung die übrigen Kettenglieder der Verlängerungskette im Kettensäckchen
- ⊗ Verwende die Spezialfeder zu jeder Zeit mit dem Sicherheitsseil, dem Drehwirbel und dem Federüberzieher
- ⊗ Das Sicherheitsseil muss mit den Karabinerhaken über und unter der Feder verbunden und darf **nicht eingeklemmt** sein
- ⊗ Verwende ausschließlich die originalen SCHMUSEWOLKE® Ersatzteile
- ⊗ Der Abstand der Federwiege zum Boden muss zwingend zwischen 45 cm und 60 cm liegen. Bei größeren Kindern kann der Abstand entsprechend auf 10 cm verringert werden, um ein eigenständiges Ein- und Aussteigen zu ermöglichen
- ⊗ Fixiere die Bänder am Holzstab mit einem doppelten Knoten sicher am Wiegensack

**Bitte prüfe vor jeder Benutzung diese Hinweise. Es dürfen sich keine Bänder, Metallteile oder andere Einzelteile in Griffweite des Kindes befinden.**

# Montage

## Deckenbefestigung

Der Aufbau der Federwiege darf nur und ausschließlich von erwachsenen Personen erfolgen. Im Zweifelsfall ziehe qualifiziertes Fachpersonal zu Rate oder kontaktiere unseren geschulten Kundenservice.

### BEFOLGE BEI DER MONTAGE FOLGENDE SCHRITTE IN EXAKT DIESER REIHENFOLGE:

#### Deckenprüfung:

- 1 Die Federwiege kann entweder an einer Normaldecke aus Beton oder an massiven Holzbalken oder -decken montiert werden. Abgehangene Decken sind nicht mit unserer Deckenbefestigung kompatibel. Kontaktiere bei Fragen oder Unsicherheit einen Fachmann oder unseren Kundenservice
- 2 Suche einen geeigneten Platz für die Federwiege
- 3 Markiere mit einem Bleistift die Stelle für das Bohrloch, wobei der Abstand des Bohrlochs zu umliegenden Wänden mindestens 80 cm betragen muss. Fahre bei einer Betondecke bei Punkt 4 und bei einer Holzdecke bei Punkt 7 fort

#### Betondecke:

- 4 Bei einer Decke aus Beton bohrst du mit einem 12 mm Bohrer ein 8 cm tiefes Loch. (Tipp: Klebe den Bohrer bei 8 cm mit einem Klebeband ab, denn damit hast du gleichzeitig eine Markierung für die Tiefe des Loches)
- 5 Stecke den Dübel 1 in das Loch, bis dieser nicht mehr herausragt
- 6 Schraube die Ösenschraube 2 hinein, bis sich das Gewinde komplett in dem Dübel 1 befindet. (Tipp: Da es teilweise recht schwer ist Ösen von Hand reinzuschrauben, empfehlen wir einen dicken Schraubendreher in die Öse einzuführen und diesen dann als „Hebelwerkzeug“ beim Reindreihen zu verwenden)

#### Holzdecke:

- 7 Prüfe die Stabilität des Holzes. Es darf keinesfalls porös sein. Das Loch darf nicht an oder in der Nähe von Asteinschlüssen gebohrt werden. Außerdem darf es nicht zu nah am Rand eines Balkens gebohrt werden. Nun bohre mit einem 5 mm Bohrer ein 4 cm tiefes Loch. (Tipp: Klebe den Bohrer bei 4 cm z.B. mit einem Klebeband ab, denn damit hast du gleichzeitig eine Markierung für die Tiefe des Loches)
- 8 Säubere das Loch von Holzresten
- 9 Schraube die Ösenschraube 2 hinein, bis sich das Gewinde komplett im Holz befindet. (Tipp: Da es teilweise recht schwer ist, Ösen von Hand reinzuschrauben, empfehlen wir einen dicken Schraubendreher in die Öse einzuführen und diesen dann als „Hebelwerkzeug“ beim Reindreihen zu verwenden)

#### Bei beiden Deckenarten:

- 10 Prüfe anschließend die Stabilität der Ösenschraube 2 (die Ösenschraube muss festsitzen und darf sich in keinem Fall und auch nicht unter Belastung mit dem ganzen Körpergewicht herausziehen lassen)

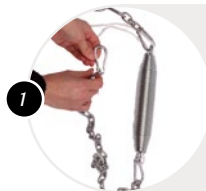




# Montage

## Aufhängung und Wiege

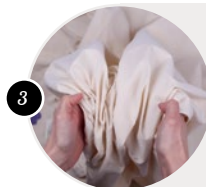
Der Aufbau der Federwiege darf nur und ausschließlich von erwachsenen Personen erfolgen. Im Zweifelsfall ziehe qualifiziertes Fachpersonal zu Rate oder kontaktiere unseren geschulten Kundenservice.



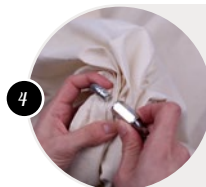
1 Packe die vormontierte Aufhängung 3 – 10 aus



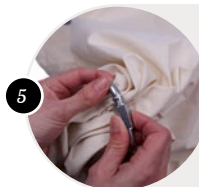
2 Schraube nun das Kettenschnellglied 10 bis zum Anschlag auf. Dabei muss sich das Gewinde oben befinden



3 Nimm nun den oberen Stoff des Wiegensacks 11 an den beiden Enden in die Hände (wobei sich die Matratze unten befindet) und raffe diesen in feinen Abständen zusammen bis du in der Mitte angekommen bist. Halte nun den Stoff in einer Hand zusammen



4 Führe nun nach und nach den gesamten zusammengefalteten Stoff in das Kettenschnellglied 10 ein



5 Schließe nun das Kettenschnellglied 10 wieder und achte darauf, dass sich dabei kein Stoff in dem Gewinde verfängt



6 Befestige nun die gesamte Konstruktion mit dem obersten Karabiner 3 an der Ösenschraube 2



7 Falte nun auch den mittleren Stoff an beiden Seiten des Wiegensacks 11 zusammen und führe diese in die jeweiligen Aussparungen des Holzstabs 12 ein. Befestige anschließend den Holzstab 12 an beiden Seiten mit einem doppelten Knoten an dem Stoff des Wiegensacks 11



Passe nun die Höhe der Federwiege zum Boden an, indem du den Karabinerhaken **5** bei dem passenden Kettenglied der Verlängerungskette **4** einhakst. Der Abstand zum Boden muss zwingend zwischen 45 cm und 60 cm liegen



Verstau die ungenutzten Kettenglieder der Verlängerungskette **4** in dem mitgelieferten Kettensäckchen und binde dieses mit einem Doppelknoten zu. Falls du die gesamte Kettenlänge benötigst, brauchst du kein Kettensäckchen

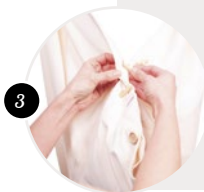
## Hineinlegen des Babys



Drehe nun die Federwiege so zu dir, dass sich die Öffnung mit den Knöpfen vor dir befindet



Lege dein Baby, mit dem Kopf zum SCHMUSEWOLKE® Logo hin, sanft in den Wiegensack

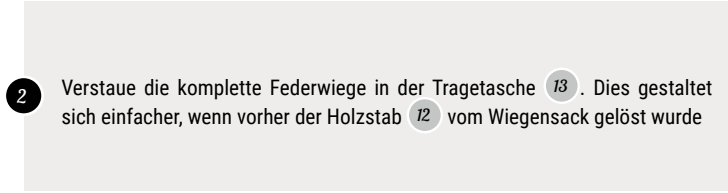


Schließe die 3 Knöpfe und nun kannst du die Federwiege schwingen lassen

## Mitnahme der Wiege



1 Bringe bei Freunden oder Verwandten weitere Deckenbefestigungen an



2 Verstau die komplette Federwiege in der Tragetasche **13**. Dies gestaltet sich einfacher, wenn vorher der Holzstab **12** vom Wiegensack gelöst wurde

## Sitz- funktion

(bis 18 kg und ab 1,5  
Jahren geeignet)

1

Am Wiegensack **11** befinden sich zwei Bänder an der Seite mit dem „SCHMUSEWOLKE“ – Logo. Ziehe beide Bänder gleichermaßen für die gewünschte Position so weit raus wie nötig und ziehe diese abschließend durch die jeweilige Schlaufe am Wiegensack.

2

Befestige die Bänder danach mit einem festen Doppknoten am jeweiligen Band selbst, so dass die Schlaufe fest umschlossen ist

3

Prüfe durch Ziehen und Drücken, dass die Bänder stabil an der Schlaufe befestigt sind



# Schaukel- funktion

(ab 18 kg bis 40 kg und  
ab 3 Jahren geeignet)

1 Befolge die Schritte aus „Sitzfunktion (bis 18 kg und ab 1,5 Jahren geeignet)“

2 Hänge den Karabinerhaken **5** und die Spezialfeder **6** aus der Aufhängung heraus

3 Verbinde die Verlängerungskette **4** mit dem Karabinerhaken **7**

4 Passe nun die Höhe mit der Verlängerungskette **4** so an, damit dein Kind sicher ein- und aussteigen kann

5 Achte auf ausreichende Raumfreiheit für die Schaukel





# Pflege- hinweise

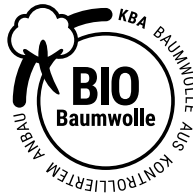
Damit es kuschelig  
bleibt!

Um möglichst lange  
Freude an deiner neuen  
Federwiege genießen  
zu können ist die  
richtige Pflege wichtig.

Bitte beachte  
eventuell abweichende  
Pflegeangaben auf  
dem Etikett deiner  
Federwiege!

Der Wiegensack **II** kann bei 30° C in der Waschmaschine gewaschen werden. Zuvor bitte die Matratze entfernen. Die Schafwollmatratze darf nicht in der Maschine gewaschen werden. Wir empfehlen eine professionelle Reinigung. Der Stoff ist aus reiner, unbehandelter Baumwolle. Diese kann natürlicherweise bis zu 10 % einlaufen.

## Wiegensack



## Schafwoll-Matratze



## DARUM VERWENDEN WIR AUSSCHLIESSLICH BAUMWOLLE AUS KONTROLLIERT BIOLOGISCHEM ANBAU (KBA)

Wir legen großen Wert auf Qualität. Unsere kbA Baumwolle wird sorgfältig von Hand geerntet. Sie stammt von natürlich bewirtschafteten Feldern, die in jeder Anbauphase ohne Einsatz von chemischen Pestiziden und synthetischem Düngemitteln auskommen.



*facebook*



<https://www.facebook.com/Schmusewolke/>

*WhatsApp*



WhatsApp-Telefonnummer: 01522 4548646

*Instagram*



<https://www.instagram.com/schmusewolke.de/>



***www.schmusewolke.de***

Schmusewolke GmbH | Siegtalstr. 216 | 57080 Siegen



Telefon: 0271-22298617



Telefax: 0271-22298619



E-Mail: [info@schmusewolke.de](mailto:info@schmusewolke.de)